

HTS

Tela colorida HD
Estação total de
longo alcance

HI-TARGET
Surveying the world, Mapping the future.

HTS-521L10

Tela colorida HD Estação total de longo alcance



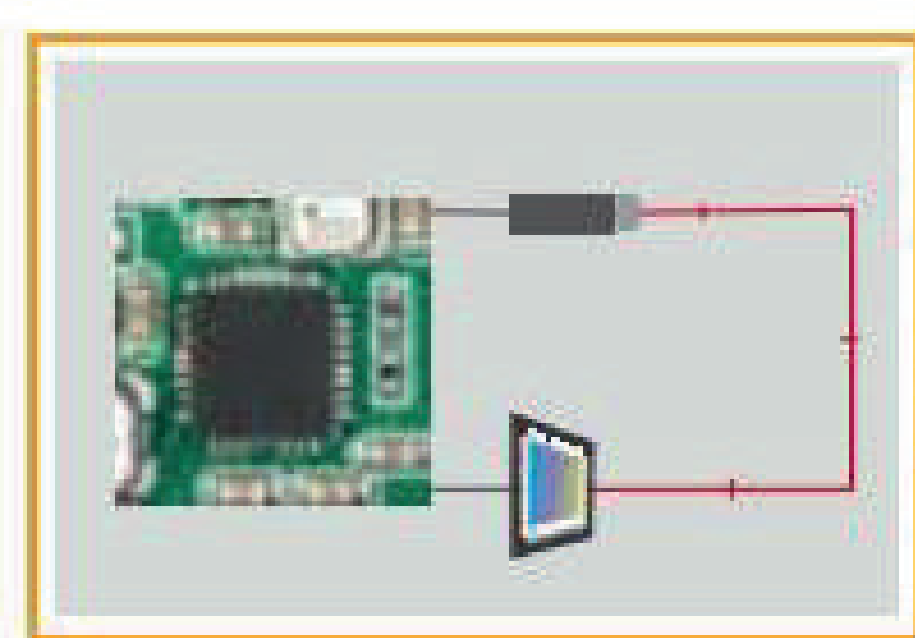
IP65

GEOMAT

HTS-521L10

O HTS-521L10 adota uma tela colorida de alta definição para fornecer uma melhor interação humano-computador. O novo design óptico e a tecnologia de codificação absoluta melhoram o desempenho da medição.

Eixo compacto de alta precisão e disco codificador selado aumentam a precisão e a estabilidade. Programas de medição abundantes integrados e procedimentos de manutenção abrangentes fornecerão uma nova experiência de medição.



Novo Edm

- Alcance sem refletor 1000m.
- Reduza a velocidade para 0,3s.



Tela colorida

- 2,8 polegadas 240*320 pixels, claramente visíveis à luz do sol.



Auto Sensor

- Obter temperatura e pressão automaticamente. Acesso com um clique.



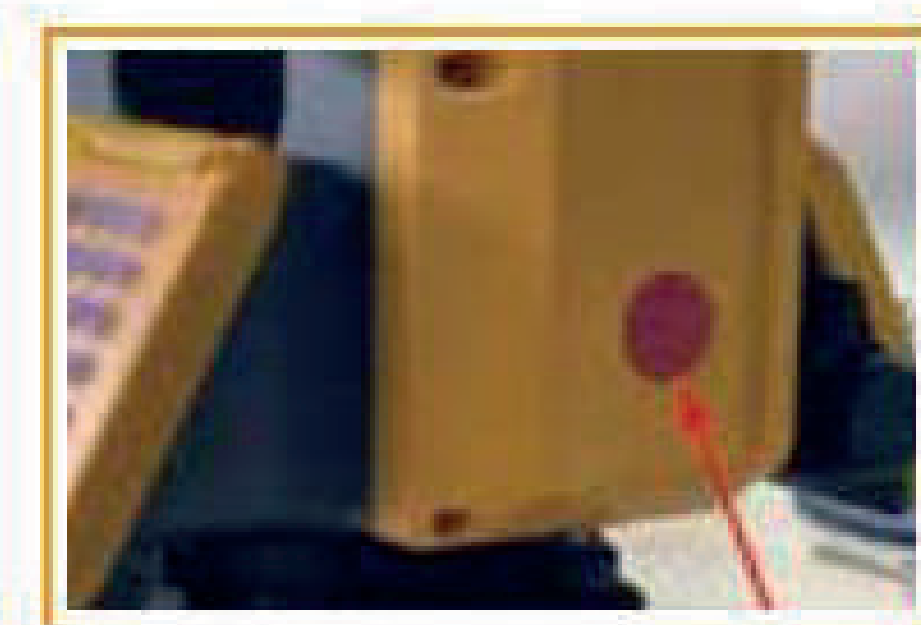
Design de hardware estável

- Compensador eletrônico de eixo duplo
- Eixo de talão de alta precisão.
- Disco codificador selado.



Transmissão de dados

- Cabo USB e disco U.
- Formato: (*.csv), (*.txt), (*.dat), (*.dxf), (*.gt7), (*.htf) etc.



Tecla de gatilho

- Mais eficiente e preciso.

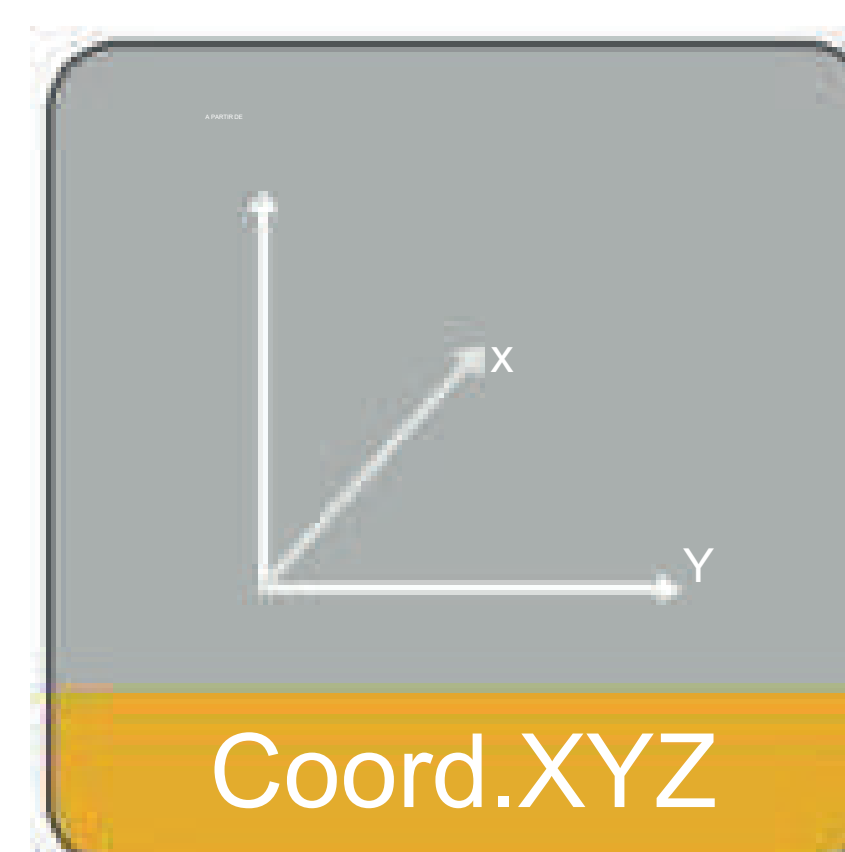
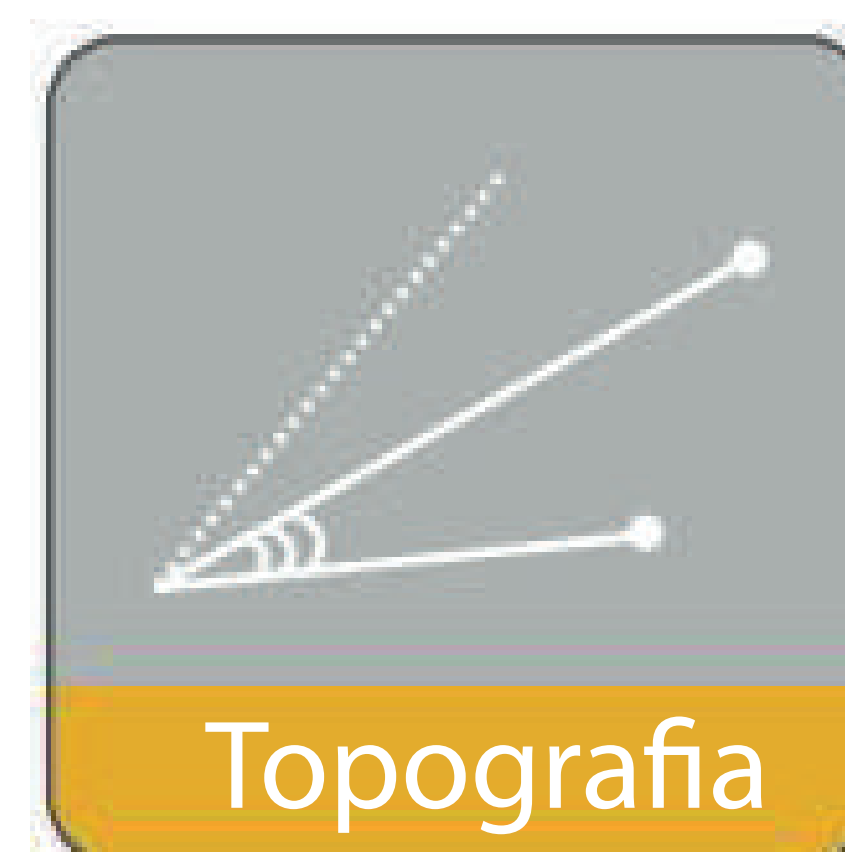


Poder

- Bateria de íons de lítio de alta capacidade de 3000mA, display LED, carregamento tipo C.
- A duração da bateria excede 18h.

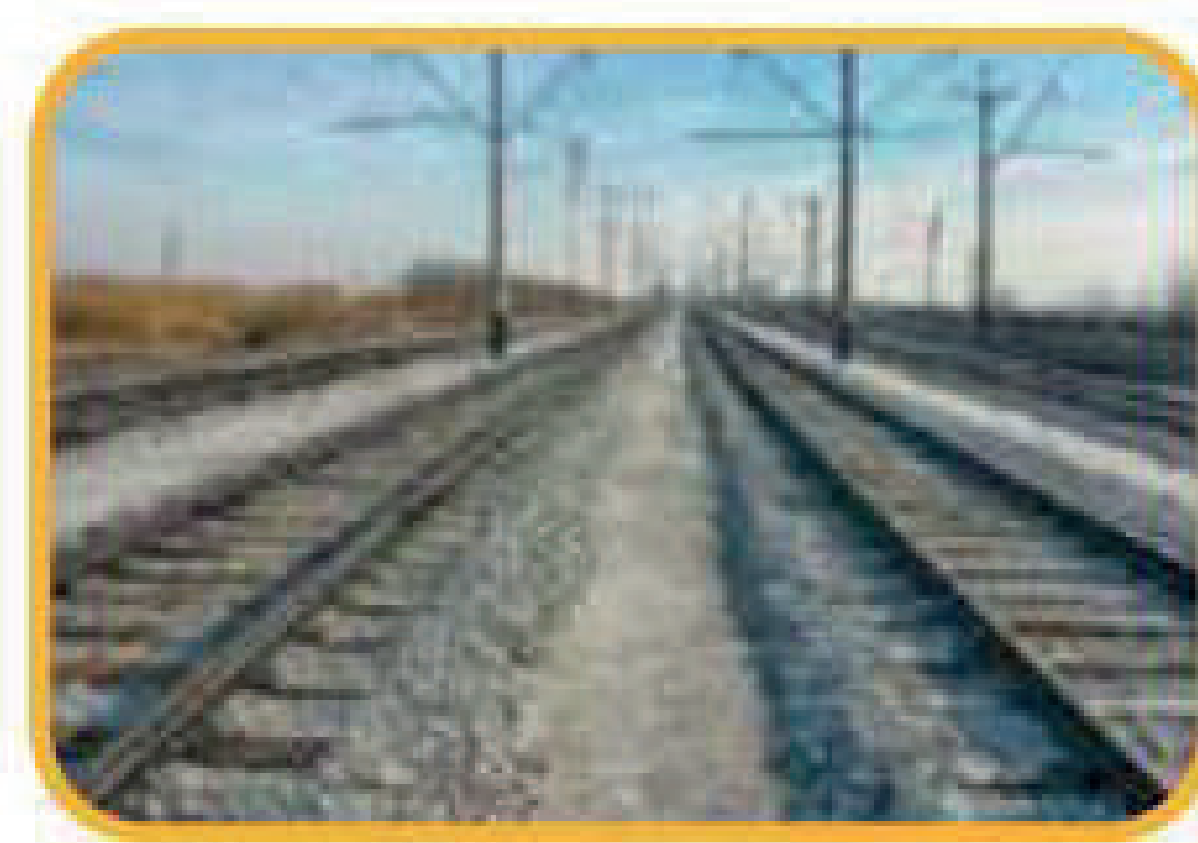
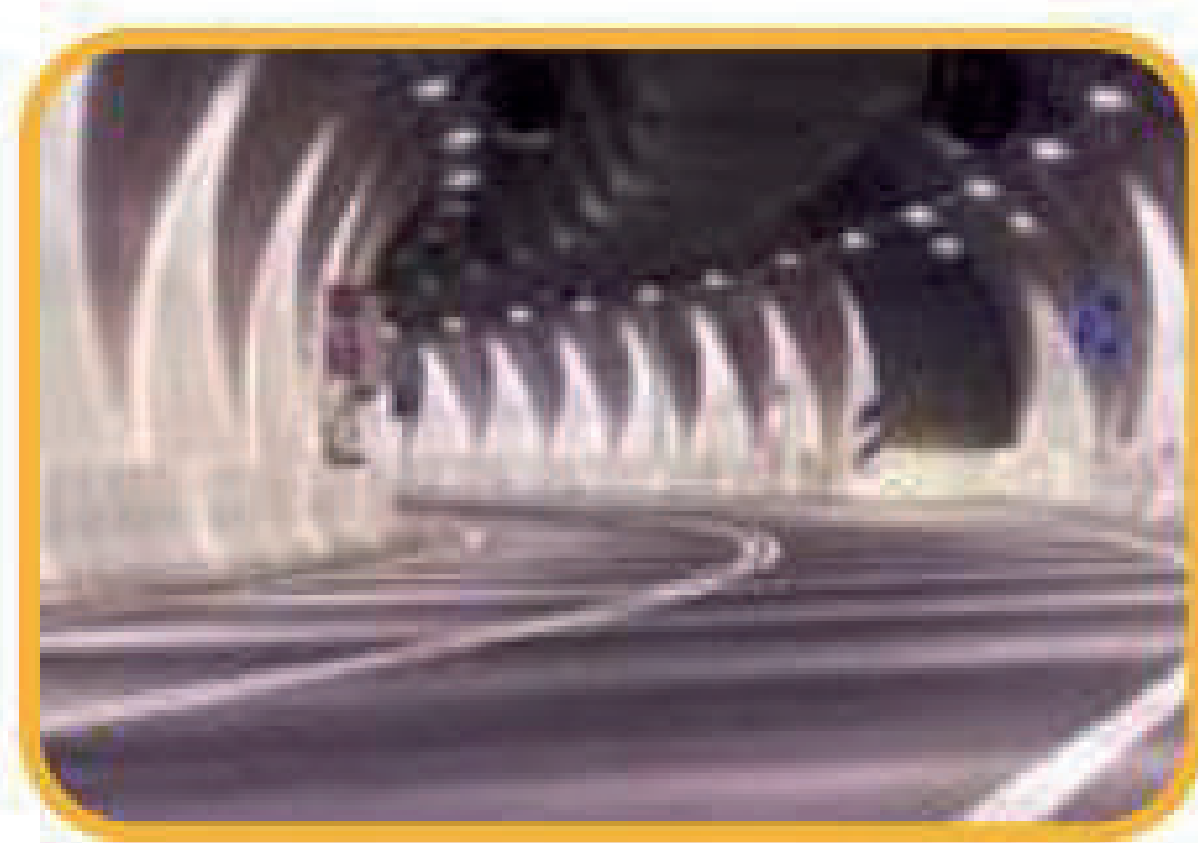


Função



Inscrição

HTS-521L10 é amplamente aplicado para controlar levantamentos, construção, mineração, túneis, rodovias e outros cenários de aplicação. HTS-521L10 nasceu para eficiência.



ESPECIFICAÇÕES

Medição de Ângulo	
Princípio de Medição de Ângulo	Codificação Absoluta
leitura mínima	1"
Precisão	2"
Medição de Distância (Modo Prisma)	
Prisma único (Geral/Boa atmosfera)	5000m/6000m
Precisão (Fina/Rápida/Rastreamento)	2 mm + 2 ppm
Tempo de medição (repetição/rastreamento)	0,5 s/0,3 s
Medição de distância (sem refletor)	
Alcance (O alvo é o quadro branco Kodak com taxa de reflexão de 90%)	1000m
Precisão (pode mudar de acordo com as diferentes condições do refletor)	3 mm + 2 ppm
Tempo de Medição	Aprox. 1s
Telescópio	
Ampliação	30x
Campo de visão	1°30'
Distância Mínima de Focagem	1,5 m
Retículo	Iluminado
Compensador Eletrônico	
Sistema	Sensor de inclinação de líquido de eixo
Área de trabalho	duplo ±3'
Precisão	1"
Comunicação	
Memória de Dados Interna	Aproximadamente. 80.000
Interface	Pontos Padrão RS232, USB
comunicação sem fio	Bluetooth
Formato de dados	ASCII
Fonte de energia	
Tipo de Bateria	Bateria de lítio recarregável de alta energia (Tipo-C para carregamento direto)
Tensão/Capacidade	7,4 V CC / 3000 mAh
Tempo de Operação	Ideal 36 horas (medição contínua do ângulo a cada 30 segundos) / 18 horas (típico)
Tempos de Medição	Aproximadamente. 30000 vezes
Outro	
Exibição	2,8 polegadas 240 * 320 pixels de destaque display colorido
Teclado	Teclado de silicone retroiluminado alfanumérico de 2 lados. Tecla de gatilho.
Prumo	
Modelo	Ponto de laser, ajuste de 4 níveis de brilho / Prumo óptico (opcional)
Meio Ambiente	
Temperatura operacional	-20°C~50°C
Temperatura de armazenamento	-40°C~70°C
Temperatura e entrada de	Sensor automático
pressão de ar à prova de poeira e água (norma IEC60529)	IP65