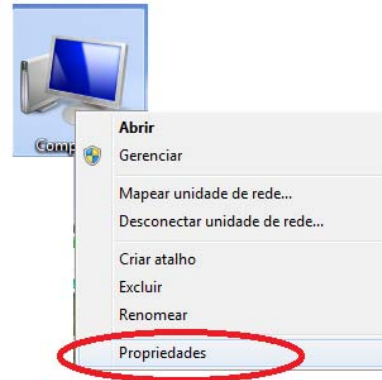
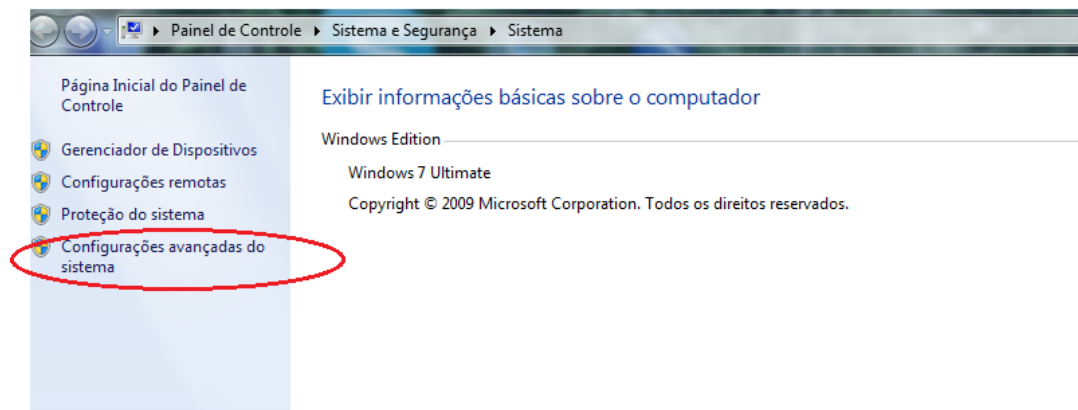


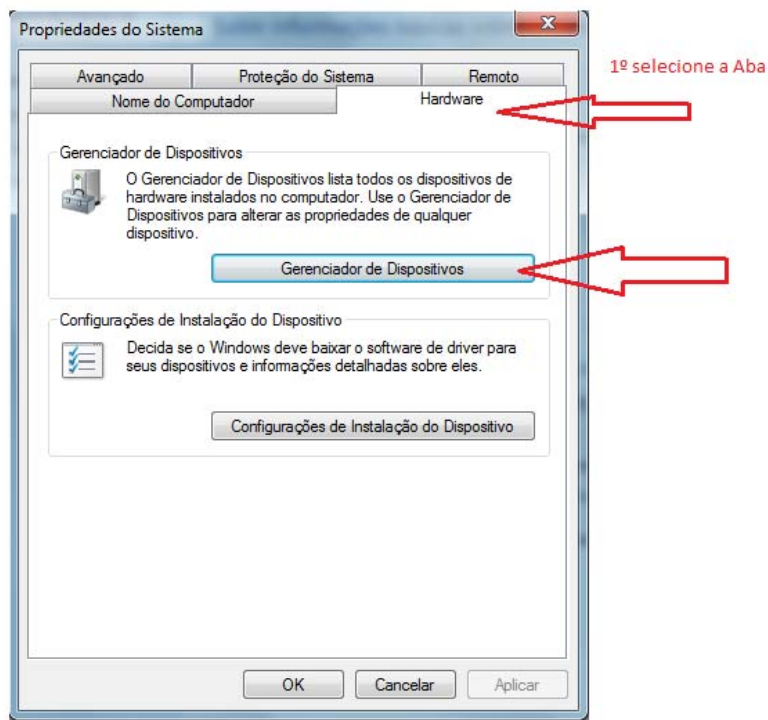
Após conectar o cabo USB no computador, click com o botão DIREITO DO MOUSE em cima de “Meu Computador” e selecione a opção “propriedades”



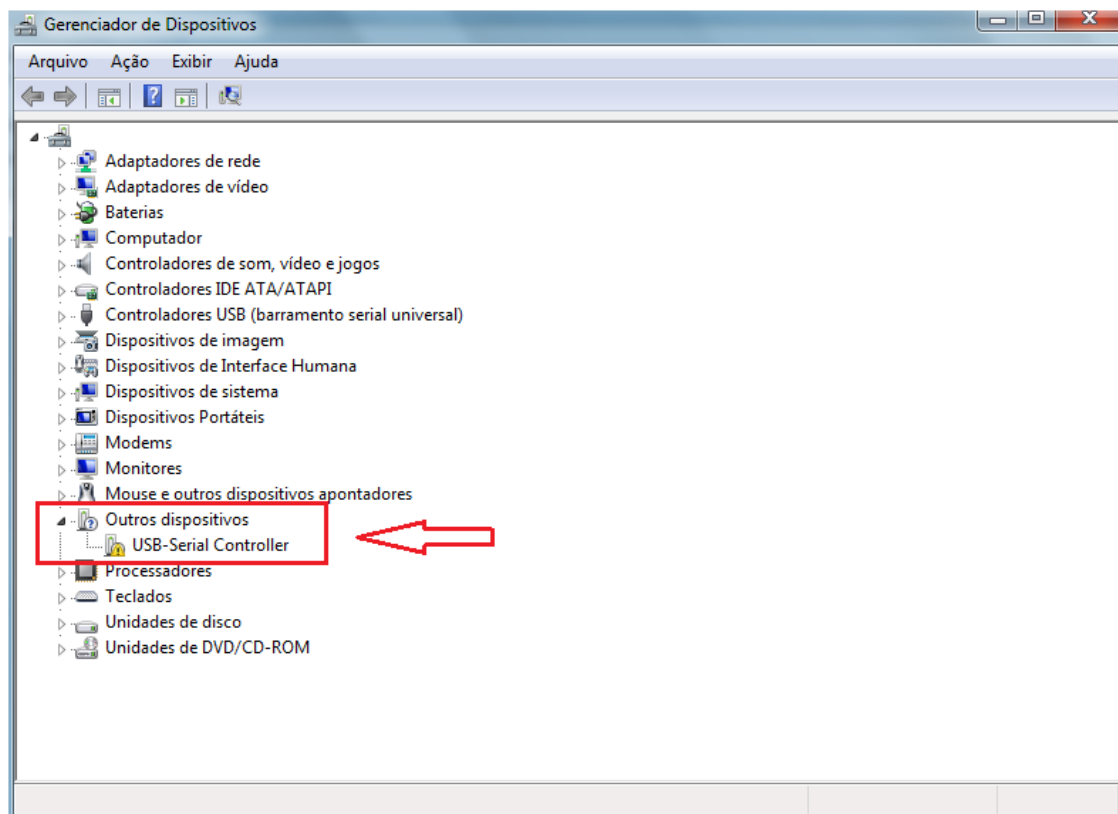
Na janela que abrir, Do lado Esquerdo, selecione a opção “CONFIGURAÇÕES AVANÇADAS DO SISTEMA”



Na nova janela que Abrir, Selecione a Aba “Hardware” e depois click em “Gerenciador de Dispositivos”

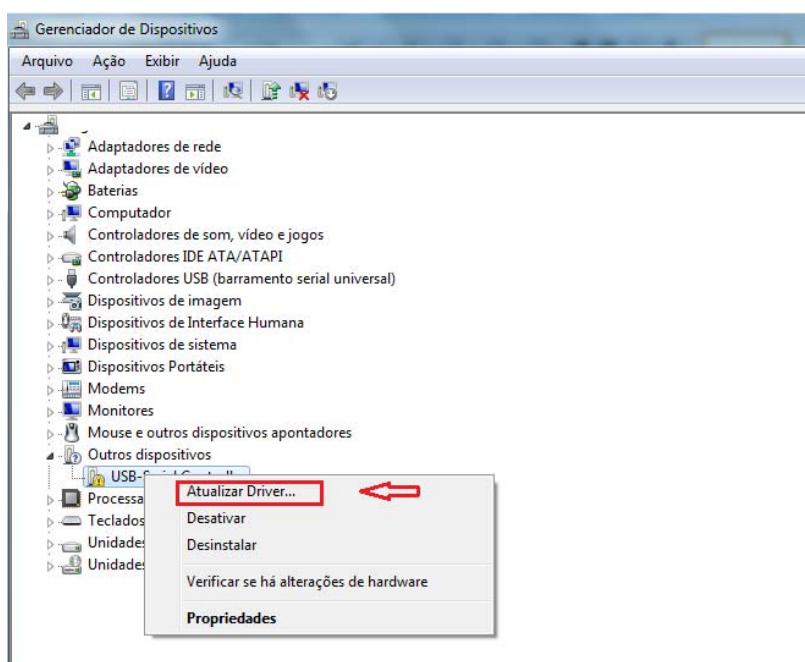


Ao abrir a nova janela, procure a opção “Outros Dispositivos” – USB Serial Controller

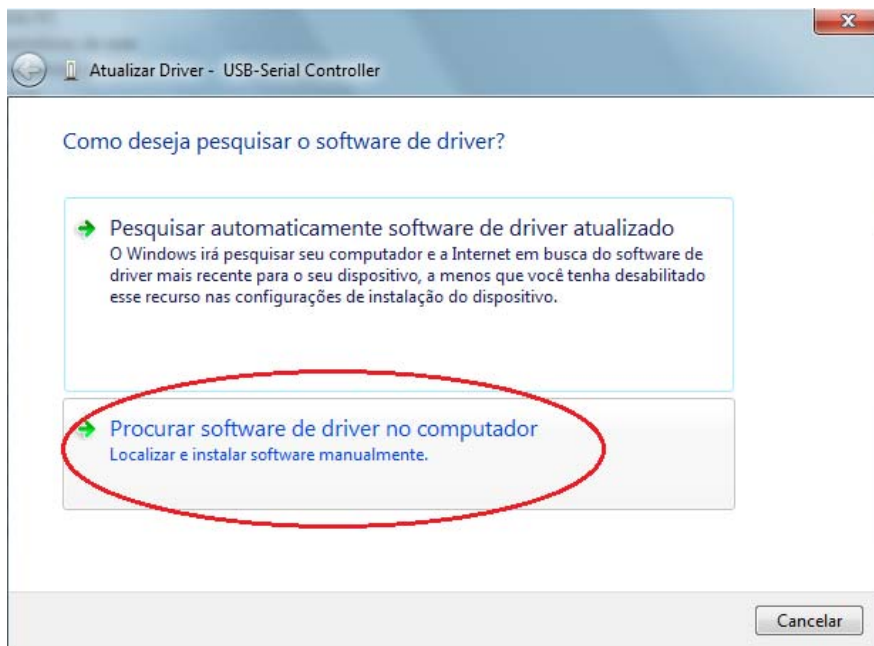


Coloque o CD DE instalação do cabo USB que está na caixa da estação.

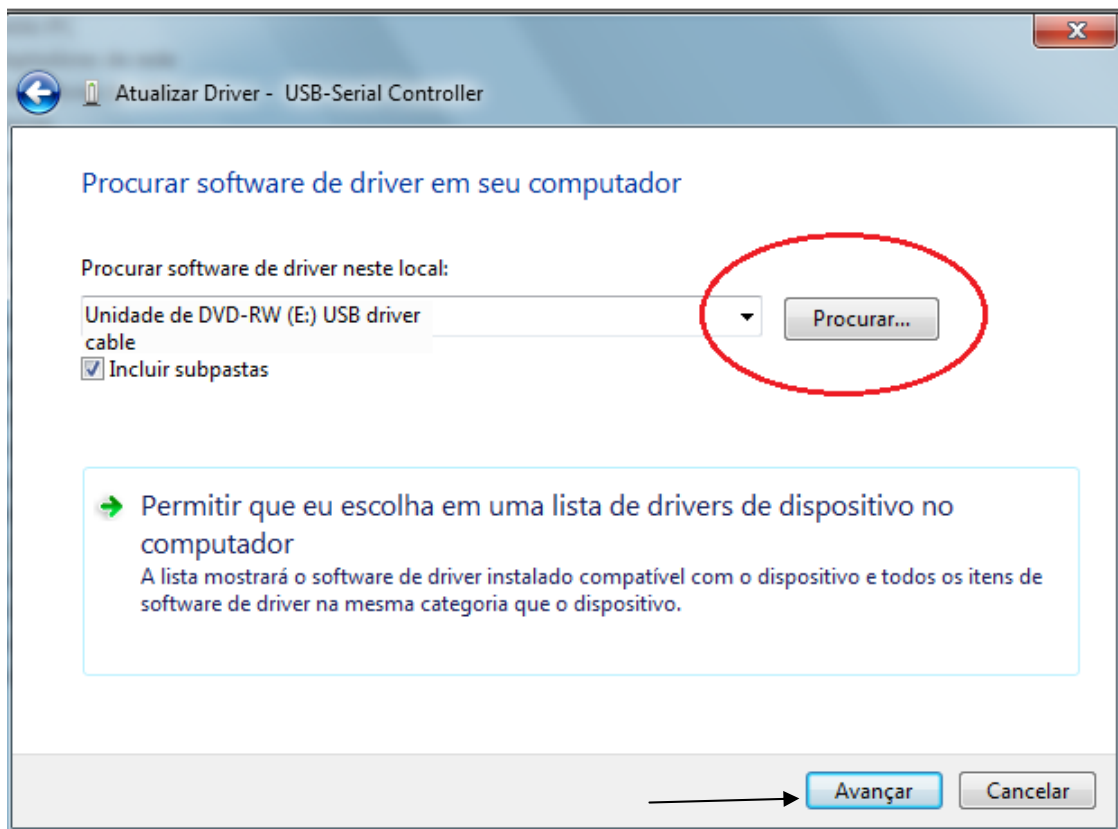
Com o botão direito do mouse, click em cima de “USB –Serial Controller” E click na opção atualizar driver...



Selecione a opção “procurar Software de driver no computador”

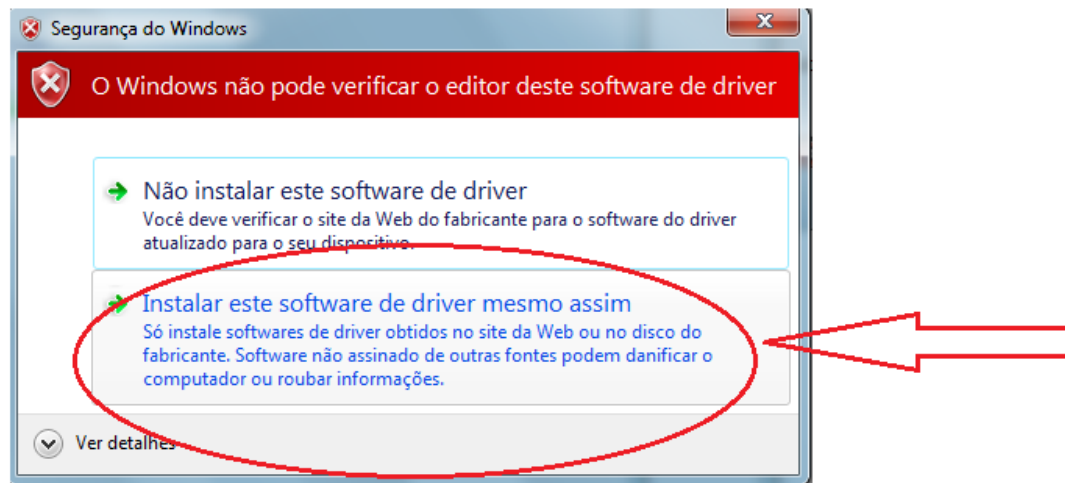


Selecione a opção onde o computador procure dentro do CD fornecido de instalação do cabo USB, neste exemplo, Disco E:



Depois click em “Avançar”.

Obs.: caso apareça a seguinte mensagem:



Selecione “ Instalar este software de driver mesmo assim”

O Windows iniciará a instalação. Isso pode demorar alguns minutos.

Depois de concluída a instalação, observe em “Gerenciador de dispositivos” O Número ao qual foi atribuído a porta([neste exemplo](#), o número foi COM10). Você precisará selecionar esse mesmo número da porta no programa Leica Geo Office.

